



## Allgemeine Informationen General Information



- 40 Zimmer mit 55 Betten.
- Waschmaschinen stehen den Gästen zur Verfügung.
- Auf jeder Etage befindet sich eine voll ausgestattete Gästeküche.
- Im Eingangsbereich finden Sie an der linken Seite aktuelle Informationen über das Gästehaus und die Zugangs-Daten für unser kostenloses WLAN.



- 40 rooms with 55 beds.
- Washing machines are available for guests.
- There is a fully equipped kitchen on each floor.
- On the left in the entrance area you can find current information about the guest house and the login for our free WIFI.

### Preise

Prices



#### EINZELZIMMER / SINGLE ROOM

Pro Nacht / Per Night\*

bis zu / up to:

7	Nächte / Nights	50,00 €
8-14	Nächte / Nights	36,00 €
15-21	Nächte / Nights	25,00 €
ab / from:		
22	Nächte / Nights	18,00 €

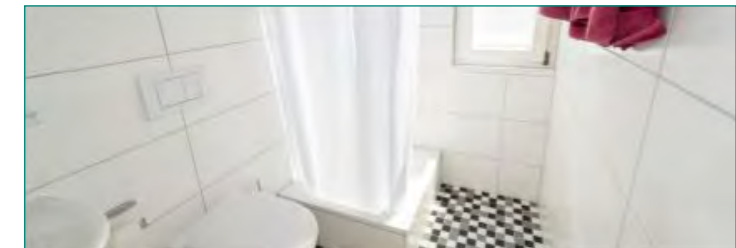


#### DOPPELZIMMER / DOUBLE ROOM

Pro Nacht / Per Night\*

bis zu / up to:

7	Nächte / Nights	80,00 €
8-14	Nächte / Nights	50,00 €
15-21	Nächte / Nights	38,00 €
ab / from:		
22	Nächte / Nights	26,00 €

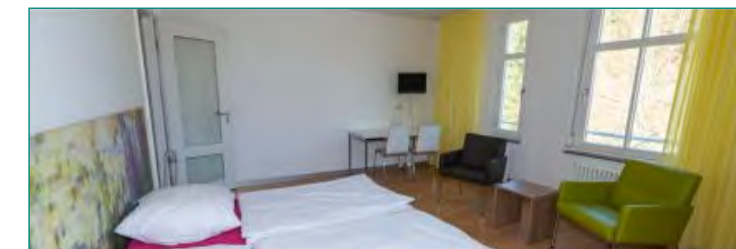


#### APPARTEMENT / APARTMENT

Pro Nacht / Per Night\*

bis zu / up to:

7	Nächte / Nights	100,00 €
8-14	Nächte / Nights	70,00 €
15-21	Nächte / Nights	48,00 €
ab / from:		
22	Nächte / Nights	35,00 €



\* + 7% MwSt / +7% VAT

STUTTGART  
CAMPUS  
GÄSTEHAUS



STUTTGART  
CAMPUS  
GUEST  
HOUSE



<https://is.mpg.de/>

# Reservierung Reservation



→ Ansprechpartnerin für die Reservierung ist Frau Vogel.

→ Please contact Ms. Vogel to make a reservation.

**Marion Vogel** ↘ (Raum 2 E 13)  
Heisenbergstraße 1  
70569 Stuttgart

**Telefon: +49(0)711 - 689 12 41**  
**Fax: +49(0)711 - 689 12 09**  
**E-Mail:**  
[vogel@vw.mpi-stuttgart.mpg.de](mailto:vogel@vw.mpi-stuttgart.mpg.de)

# Schlüsselkarten Keycards



## AUSGABE

ab 14:00 Uhr (auch an Wochenenden und Feiertagen, ganztags) Pforte, Haupteingang, Heisenbergstraße 1.

## KEY ISSUE

From 2:00 pm (on weekends and public holidays, all day) at the main entrance, Heisenbergstraße 1.

## RÜCKGABE

Bitte deponieren Sie den Schlüssel im Briefkasten bei der Gästehausrezeption.

## KEY RETURN

Please drop your key in the box at the reception.



# Mit dem Auto By Car



A8 oder A81 bis Autobahnkreuz 51-Kreuz Stuttgart nehmen, rechts halten und der Beschilderung A831 Richtung Stuttgart/S-Vaihingen (3,5 km) folgen. Nehmen Sie die Ausfahrt Richtung U19/Stuttgart (500 m). Büsnauer Str. bis Heisenbergstraße (3,4 km).

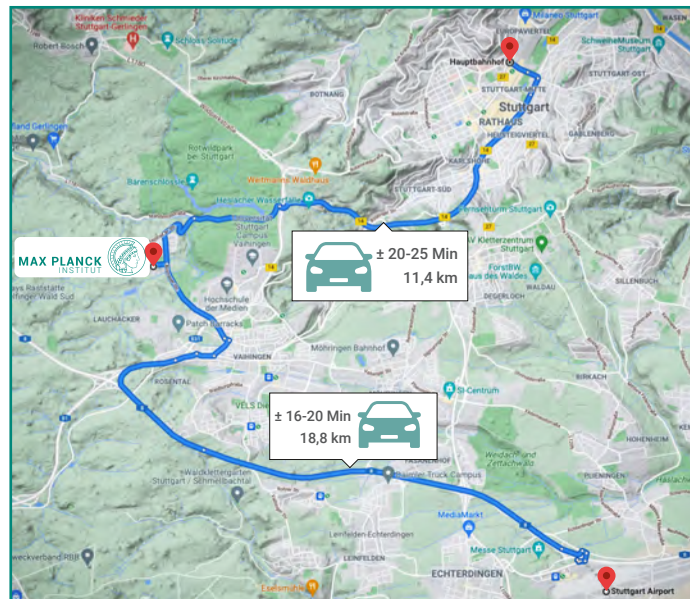
Take A8 or A81 to the highway junction 51-Kreuz Stuttgart, keep right and follow signs for A831 toward Stuttgart/S-Vaihingen (3.5 km). Take the exit toward U19/Stuttgart (500 m). Take Büsnauer Str. to Heisenbergstraße (3.4 km).

Benutzen Sie eine beliebige Fahrspur, um rechts in die Hauptstraße abzubiegen (350 m). Links abbiegen auf Heerstraße (450 m). Links abbiegen auf Katzenbachstraße (99 m). Weiter auf Büsnauer Str. Fahren Sie durch 1 Kreisverkehr (2,0 km).

Use any lane to turn right onto Hauptstraße (350 m). Turn left onto Heerstraße (450 m). Turn left onto Katzenbachstraße (99 m). Continue onto Büsnauer Str. Go through 1 roundabout (2.0 km).

Links abbiegen auf Heisenbergstraße, das Institutsgebäude befindet sich auf der linken Seite.

Turn left onto Heisenbergstraße, the Institute's building is on the left.



# Öffentlicher Nahverkehr Public Transport

